

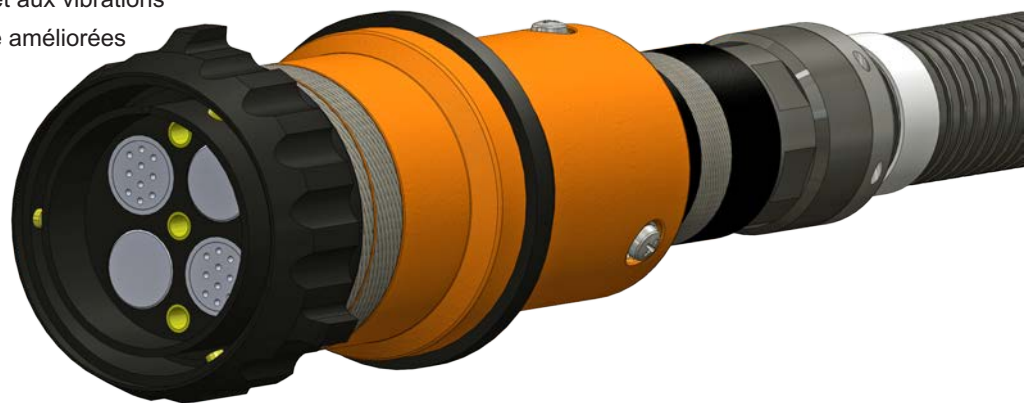
# SOLUTIONS SOUPLES ET LÉGÈRES POUR LE TRANSPORT



## UNE FIABILITÉ ÉPROUVÉE

Moltec International est fière de fournir les connecteurs de précision et d'alimentation Gimota en Amérique du Nord. Les configurations et les agencements proposés conviennent à une multitude d'applications, notamment dans l'industrie ferroviaire. Nos connecteurs offrent une sécurité optimale et les connexions de la plus haute qualité pour l'alimentation en courant fort, les systèmes de commande conventionnels et électroniques, les sondes de mesure de tout type et la transmission des données analogiques et numériques et des signaux. Le dispositif d'étanchéité en option garantit un indice de protection IP69K, ce qui répond à la norme CEI EN60529/DIN 40050. Ces connecteurs de haute qualité sont utilisés par les principaux fabricants du secteur ferroviaire européenne.

- Excellente résistance mécanique (chocs et écrasement), même au froid et au sec
- Homologué et reconnu UL et certifié par la CSA (É.-U.)
- Excellente résistance aux intempéries et aux UV
- Autoextinguible avec très faible émission de fumée
- Connecteurs résistants aux chocs et aux vibrations
- Souplesse et résistance à la fatigue améliorées
- Indice de protection IP69K
- Résistance aux rongeurs
- CEM



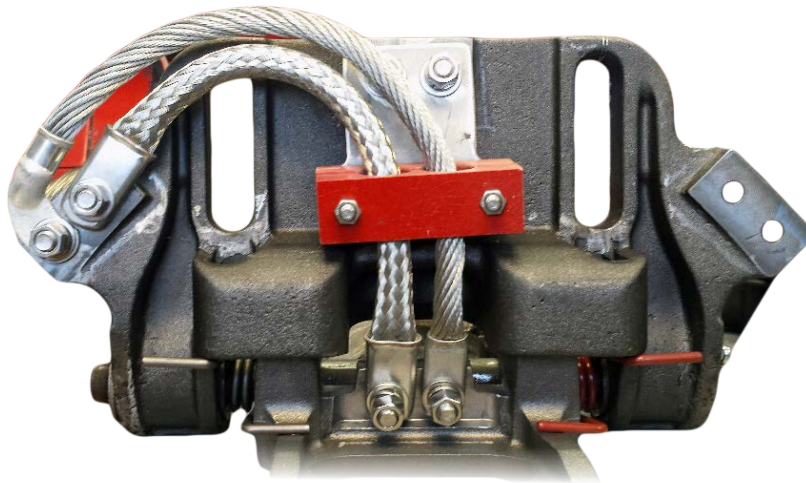
### Applications extérieures

Les dispositifs installés sur l'extérieur des trains ont besoin d'une protection maximale contre les contraintes mécaniques et les éléments. Qu'ils soient installés sur ou sous les wagons, ou entre eux, nos conduits ultrarobustes sont parfaits pour les applications extérieures statiques et dynamiques. Nos connecteurs résistants aux chocs et aux vibrations garantissent l'intégrité des câblots d'accouplement, des attelages et des bogies.

### Applications intérieures

Selon les règlements de l'industrie, les matériaux utilisés dans les zones passagers, notamment celles des convoyeurs de personnes, doivent respecter les normes internationales les plus strictes applicables aux flammes, à la fumée et à la toxicité. Grâce à leurs excellentes propriétés en matière d'autoextinguibilité et d'émission de fumée et de gaz toxiques, nos solutions répondent à ces normes. Elles sont dotées des homologations suivantes :

- ASTM E 162, ASTM E 662 et ASTM E 1354
- Bombardier SMP 800-C
- Boeing BSS 7239
- DIN 5510
- NFPA 130



### Infrastructure ferroviaire

Des pierres de lest aux feux de signalisation surélevés, les solutions Moltec protègent les installations de voie de l'usure quotidienne et des rongeurs. Nos solutions de transport présentent une résistance accrue aux UV, aux intempéries et à une vaste plage de températures, ce qui garantit la bonne marche des signaux, des systèmes de commande, des systèmes de surveillance et d'information et de l'alimentation des rails haute tension.

